

JUEGO DE MEMORIA ZEN



INSTRUCCIONES: CARTAS

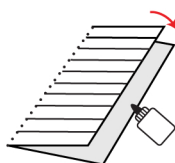
- 1 Marca: usando una regla como guía, remarca las líneas punteadas con la parte trasera de un cuchillo de mantequilla.



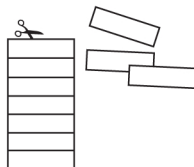
- 2 Dobra cada hoja de cartas siguiendo las líneas punteadas, usando como referencia el estilo.



- 3 Pega cada hoja doblada.



- 4 Usando tijeras o cúter y una base para corte, corta siguiendo las líneas sólidas.

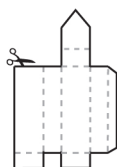


INSTRUCCIONES: CARTAS

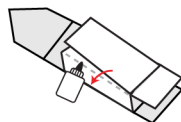
- 1 Marca: usando una regla como guía, remarca las líneas punteadas con la parte trasera de un cuchillo de mantequilla.



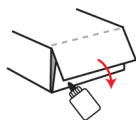
- 2 Usando tijeras o cúter y una base para corte, corta siguiendo las líneas sólidas.



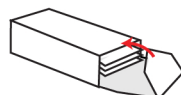
- 3 Dobra los lados para formar el cuerpo de la caja. Pega la pieza blanca.



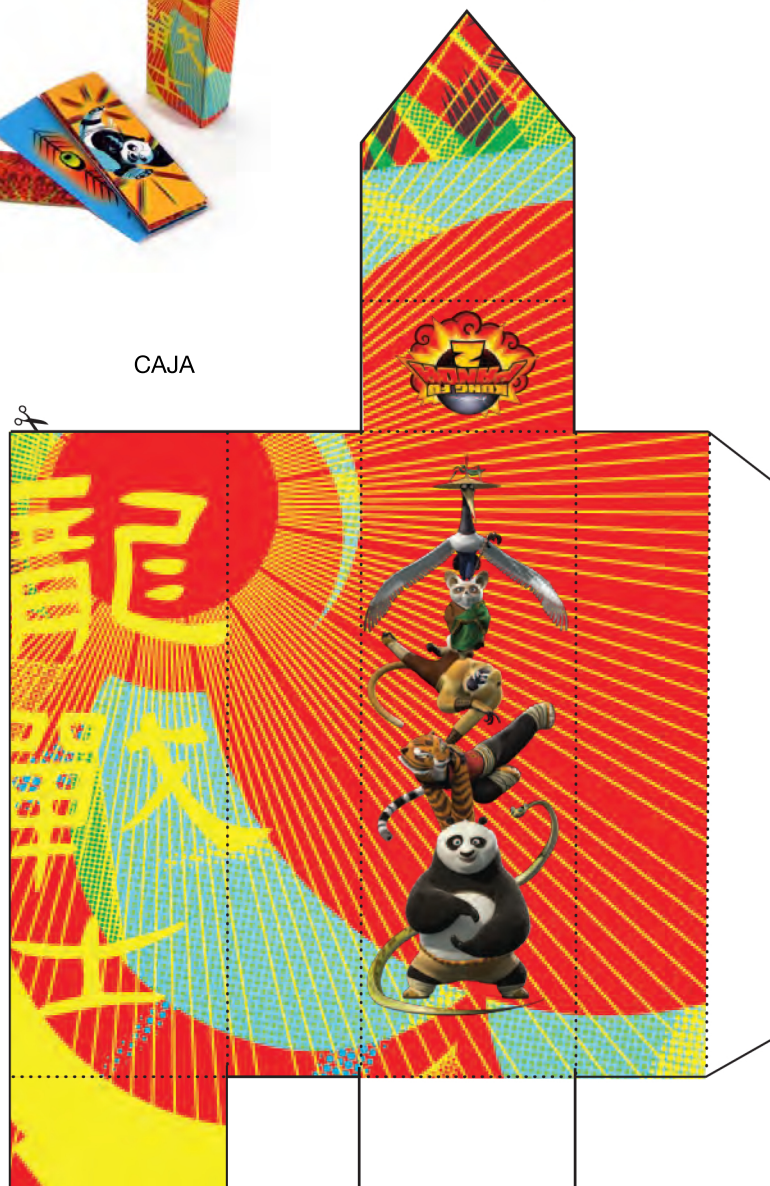
- 4 Dobra el panel de la parte inferior y pega para cerrar la parte inferior de la caja.



- 5 Puedes almacenar las cartas en la caja, cierra la tapa metiendo la ranura en la caja.



CAJA



La finalidad del juego es encontrar pares de cartas.

- Baraja las cartas y colócalas boca abajo.
- Por turnos, los jugadores deben seleccionar dos cartas.
- Si las cartas seleccionadas no son las mismas tendrás que voltearlas boca abajo. Es turno del siguiente jugador.
- Con cada par el jugador retira esas cartas del juego y recibe otro turno.
- El juego termina cuando todas las cartas se han ido.
- ¡El jugador que tenga más pares de cartas gana!

TIP: ¡También puedes jugar este juego solo! Prueba tu memoria y ve que tan rápido puedes hacer pares.