

PERSONAJES ARMABLES: MAESTRO RHINO

INSTRUCCIONES DE ENSAMBLAJE

NECESITARÁS:

- Regla de metal
- Cuchillo de mantequilla
- Tijeras o cúter
- Base para corte
- Pegamento



EMPEZANDO

- 1** Marca las piezas: Usando una regla como guía, remarca las líneas punteadas con la parte trasera de un cuchillo de mantequilla.



- 2** Usando tijeras o cúter y una base para corte, corta todas las piezas siguiendo las líneas sólidas, incluyendo la rendija de la cara. Para el cuerno y mazo corta sólo la línea externa de la caja gris.



- 3** Dobra todas las piezas siguiendo las líneas, usando como referencia los estilos de abajo.



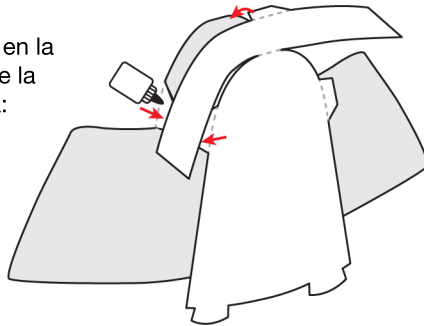
estilo montaña



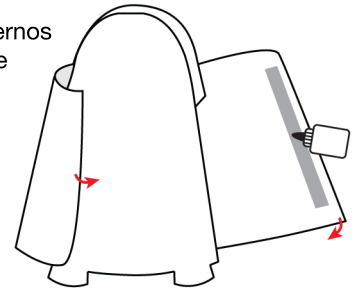
estilo valle

ENSAMBLAJE

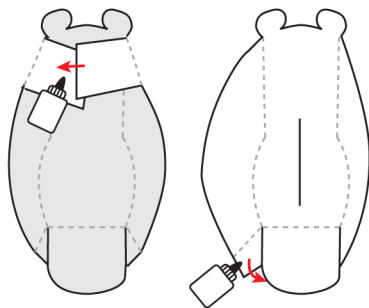
- 4** **Cuerpo:** Pega las piezas en la parte superior y al lado de la cabeza como se muestra:



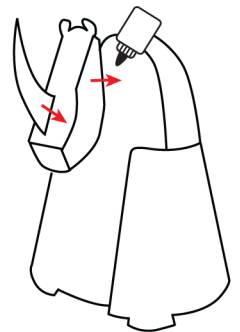
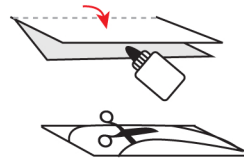
- 5** Pega los paneles internos de la capa y envuelve para adherir al frente del cuerpo.



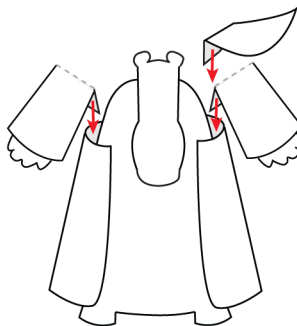
- 6** **Cara:** Pega las piezas atrás de la cara. Voltea e introduce las piezas debajo de la boca y pega.



- 7** **Crea un cuerno de dos lados:** Dobra a la mitad y pega. Corta siguiendo las líneas sólidas e inserta en la rendija de la cara. Pega la cara al cuerpo.



- 8** **Brazos y hombros:** Inserta ambas piezas de los brazos en la capa en los dos lados del cuerpo. Para los hombros, pega las puntas de las hombreras. Pega las dos hombreras encima de los brazos.



- 8** **Crea un mazo de dos lados:** Dobra a la mitad y pega. Corta siguiendo las líneas sólidas. Pega en la parte interna del brazo. ¡Terminaste!

