

# PERSONAJES ARMABLES: MAESTRO BUEY TORMENTA

## INSTRUCCIONES DE ENSAMBLAJE

### NECESITARÁS:

- Regla de metal
- Cuchillo de mantequilla
- Tijeras o cúter
- Base para corte
- Pegamento



### EMPEZANDO

- 1** Marca las piezas: Usando una regla como guía, remarca las líneas punteadas con la parte trasera de un cuchillo de mantequilla.



- 2** Usando tijeras o cúter y una base para corte, corta todas las piezas siguiendo las líneas sólidas.



- 3** Dobra todas las piezas siguiendo las líneas, usando como referencia los estilos de abajo.



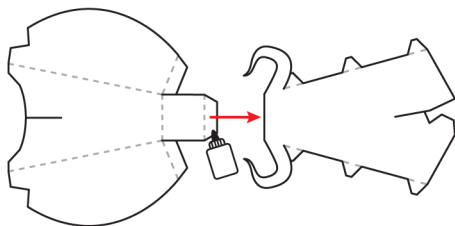
estilo montaña



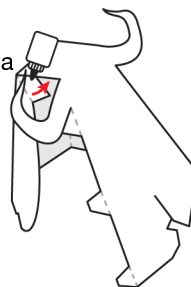
estilo valle

### ENSAMBLAJE

- 4** Pega la parte superior de la pieza frontal a la parte superior del cuerpo.



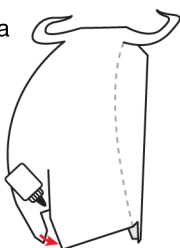
- 5** Dobra los lados del cuerpo y pega ubicando los pliegues debajo.



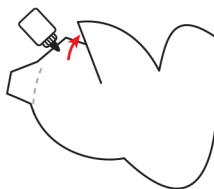
- 6** Pega los pliegues a lo largo de la pieza frontal en todos los lados del cuerpo.



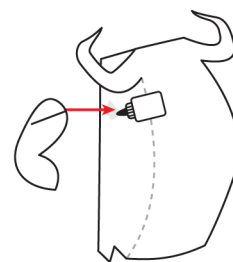
- 7** Pega los pliegues en la parte inferior de la pieza frontal.



- 8** Monta los brazos pegando las piezas en su lugar.



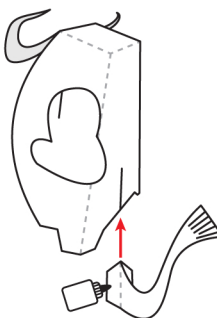
- 9** Une los brazos al cuerpo como se indica en el dibujo.



- 10** Dobra la cola y pégala (excluyendo las piezas que sobresalen). Corta siguiendo la línea sólida.



- 11** Inserta la cola en la rendija de la parte trasera del cuerpo y pega las piezas en el lugar correcto para asegurarlas.



- 12** ¡Terminaste!

